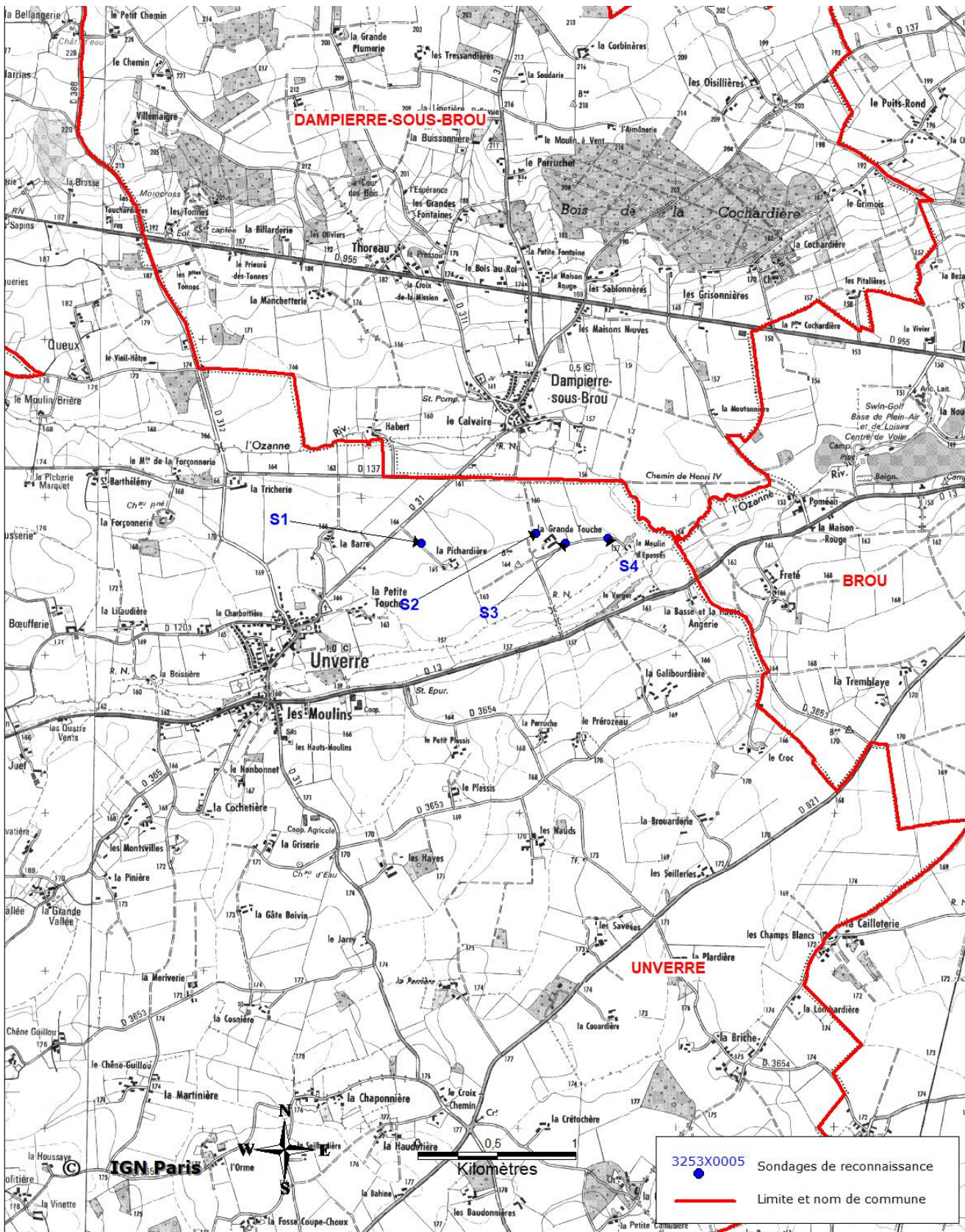


## Annexe 2. Plan de situation



Département :  
EURE ET LOIR

Commune :  
UNVERRE

Section : YL  
Feuille : 000 YL 01

Échelle d'origine : 1/2000  
Échelle d'édition : 1/2000

Date d'édition : 06/10/2020  
(fuseau horaire de Paris)

Coordonnées en projection : RGF93CC48  
©2017 Ministère de l'Action et des  
Comptes publics

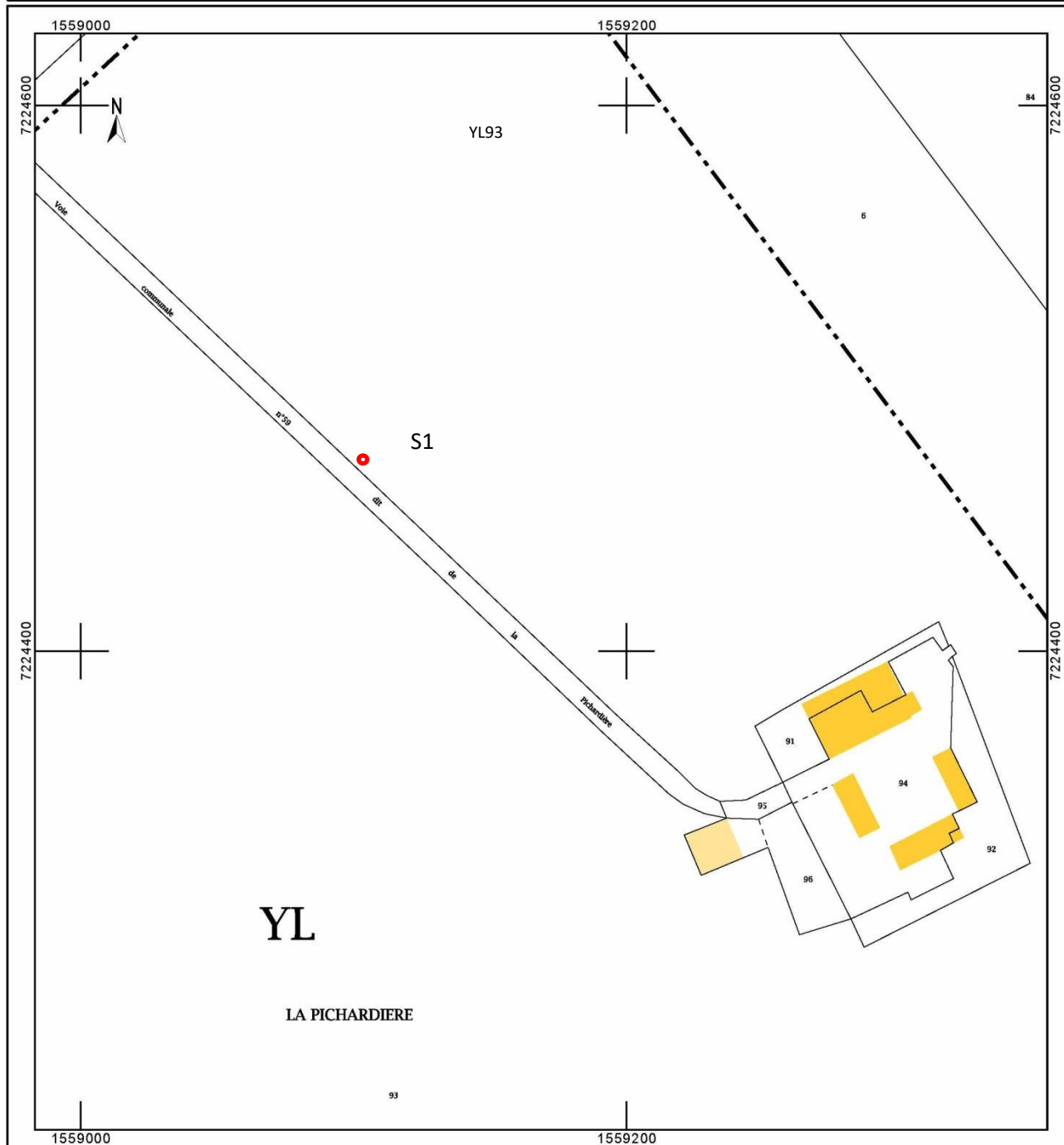
DIRECTION GÉNÉRALE DES FINANCES PUBLIQUES

EXTRAIT DU PLAN CADASTRAL

Le plan visualisé sur cet extrait est géré  
par le centre des impôts foncier suivant :  
SDIF EURE ET LOIR  
5 Place de la République 28019  
28019 CHARTRES Cedex  
tél. 02.37.18.70.83 -fax  
sdif.eure-et-loir@dgif.finances.gouv.fr

Cet extrait de plan vous est délivré par :

cadastre.gouv.fr





Département :  
EURE ET LOIR

Commune :  
UNVERRE

Section : YM  
Feuille : 000 YM 01

Échelle d'origine : 1/2000  
Échelle d'édition : 1/4000

Date d'édition : 06/10/2020  
(fuseau horaire de Paris)

Coordonnées en projection : RGF93CC48  
©2017 Ministère de l'Action et des  
Comptes publics

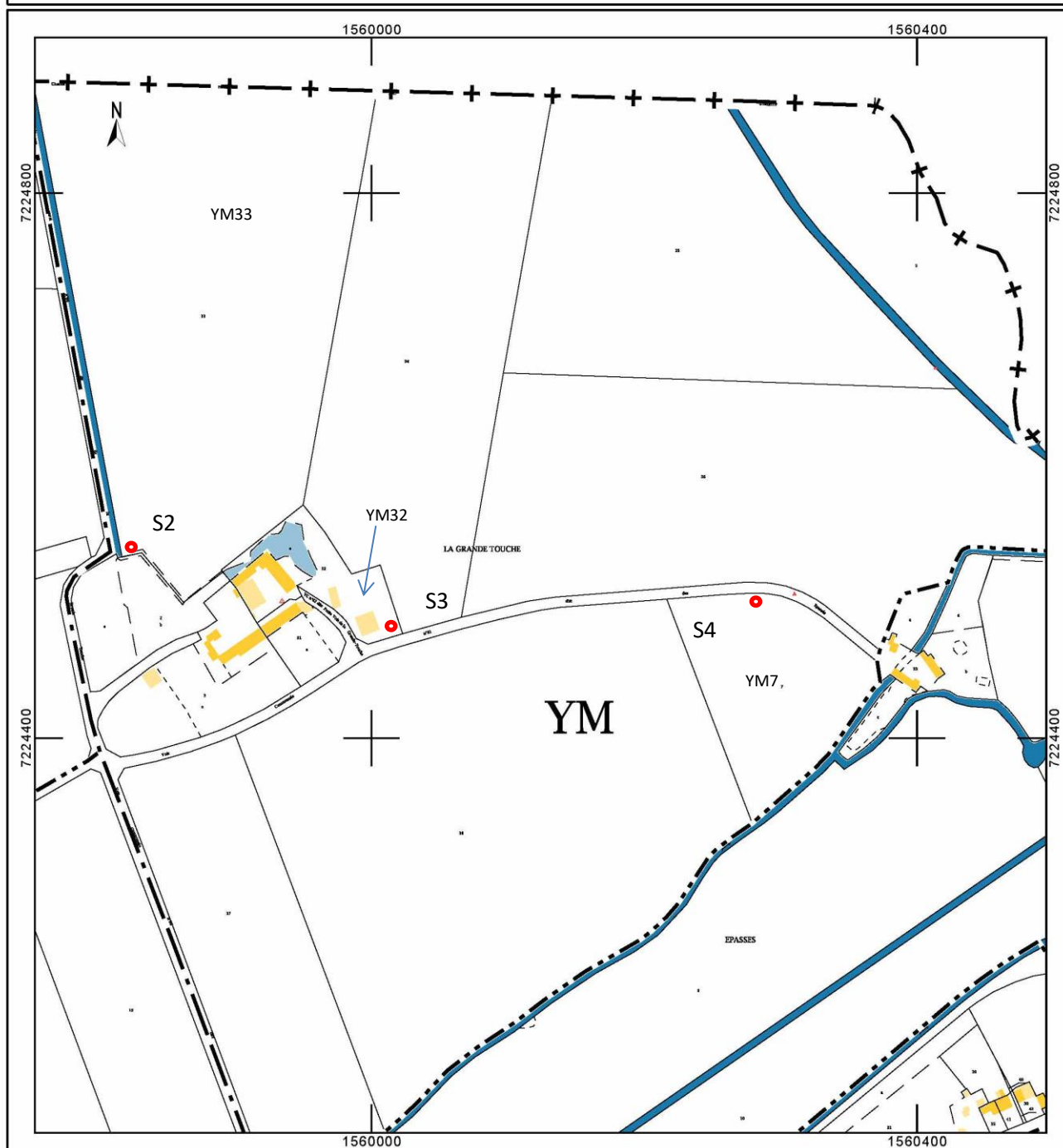
DIRECTION GÉNÉRALE DES FINANCES PUBLIQUES

EXTRAIT DU PLAN CADASTRAL

Le plan visualisé sur cet extrait est géré  
par le centre des impôts foncier suivant :  
SDIF EURE ET LOIR  
5 Place de la République 28019  
28019 CHARTRES Cedex  
tél. 02.37.18.70.83 -fax  
sdif.eure-et-loir@dgif.finances.gouv.fr

Cet extrait de plan vous est délivré par :

cadastre.gouv.fr



### Annexe 3. Photo satellite et photographies du site







1



2



3



4







1



2



3



4

Sondage S2





1



2



3



4

Sondage S3





1



2



3



4

Sondage S4

## Annexe 4. Plans et descriptifs du projet

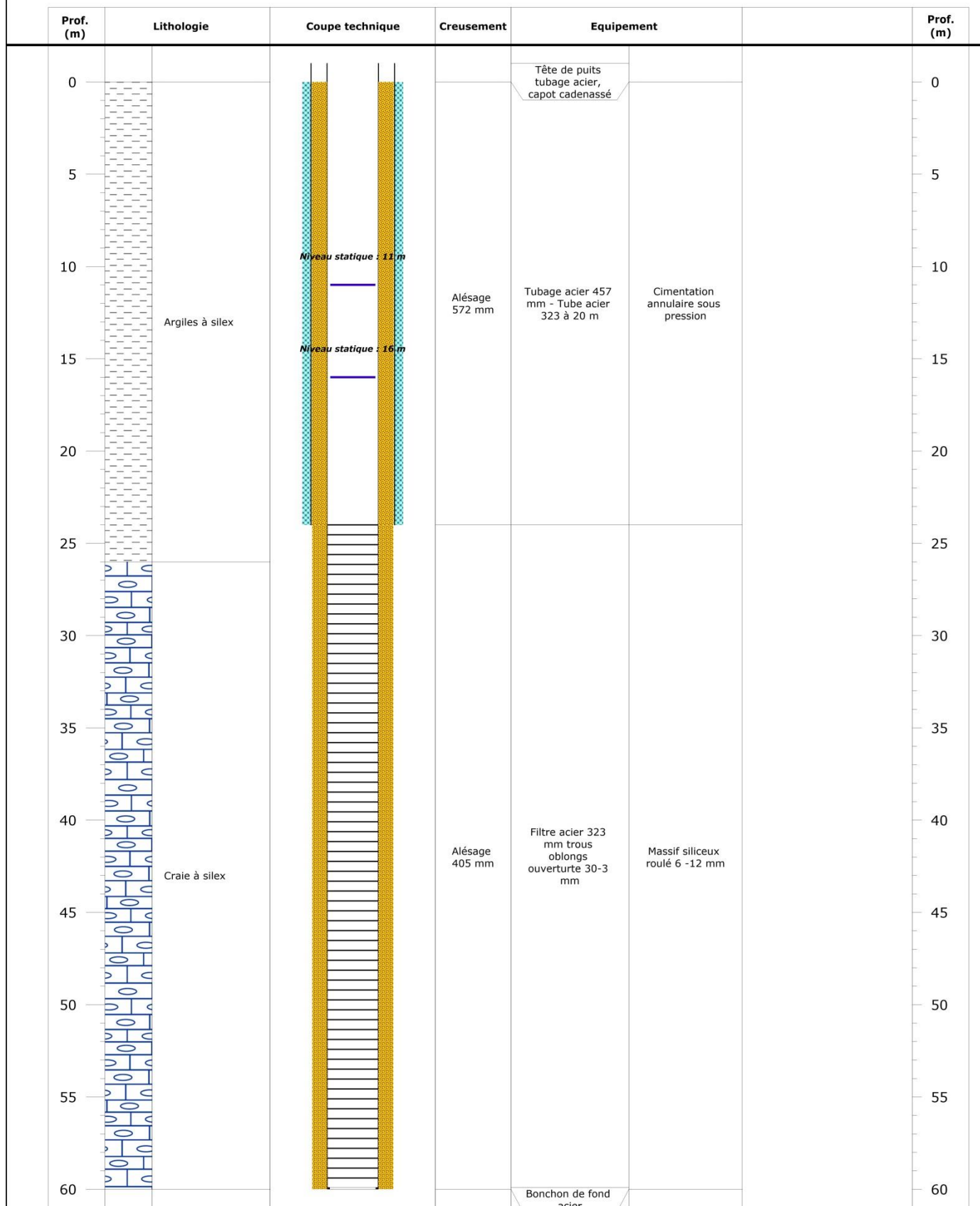
### Coupe du forage



X Lambert 93 (m) : 559 152  
Y Lambert 93 (m) : 6 791 052  
Cote sol (m NGF) : 166

**CHAPERON Laurent - UNVERRE**  
**Forage d'irrigation**  
**Coupe prévisionnelle - septembre 2020**

**Nom du forage : F1**  
Indice national : BSS000####



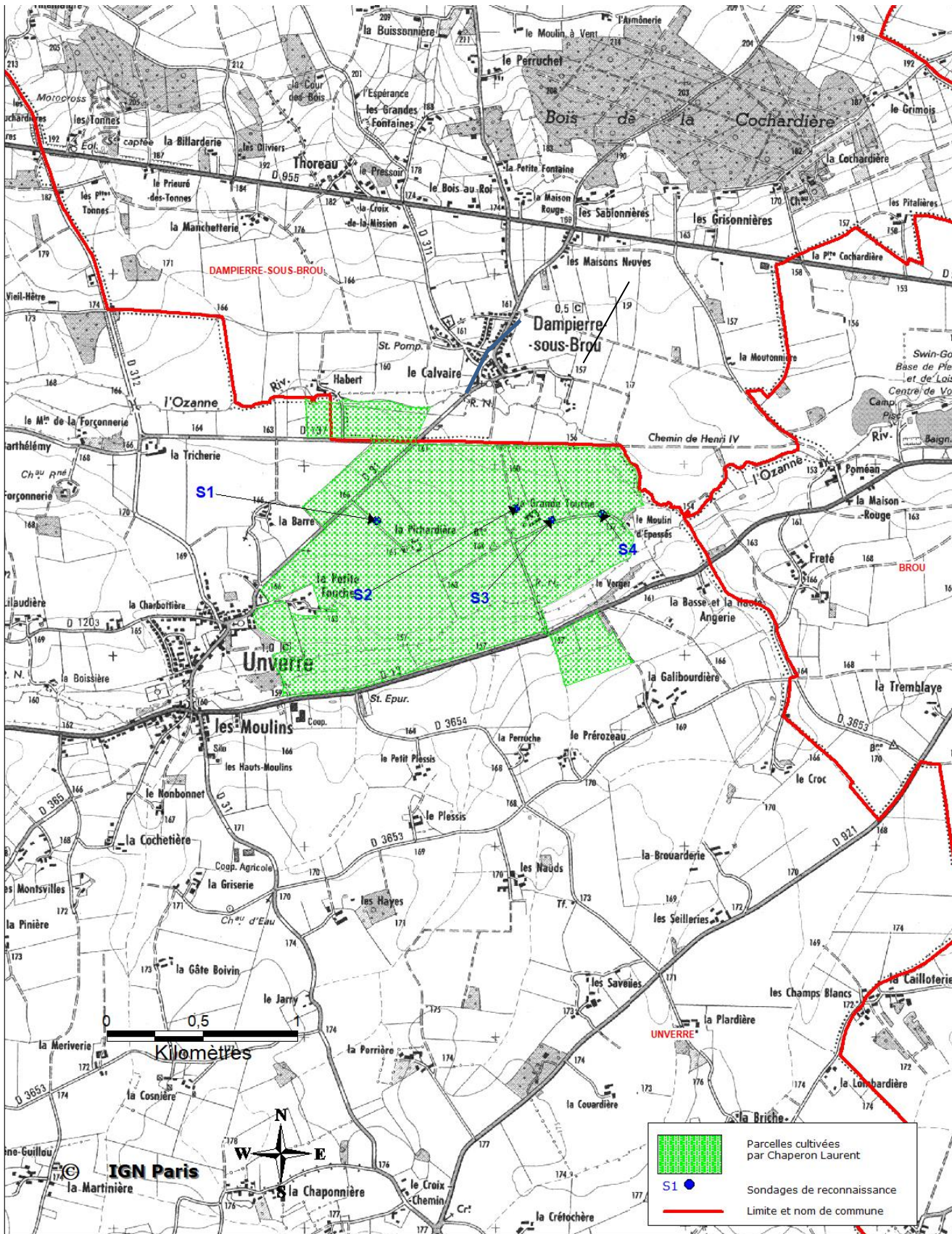
Niveau statique  
Date : -

Toutes les cotes de profondeur sont exprimées par rapport au sol  
Repère : Tubage de tête  
Cote repère/sol : # m

Entreprise : -  
Date travaux (début/fin) : - -

## Plan et caractéristique du réseau d'irrigation

Implantation prévisionnelle du réseau d'irrigation enterré – Canalisations PVC 150 mm – PN 16 bars Linéaire total : 1500 m – Pose par creusement à 1 m de profondeur en tranchée de 0,3 m de largeur, enrobage sableux si présence de silex ou de terrain caillouteux, pose d'un grillage avertisseur, comblement par les matériaux de fouille.





## Plan du local technique

### Description du local :

Surface : 6.25 m<sup>2</sup>

Matériaux utilisés :

Murs :

Parpaings creux 20/20/50 gris

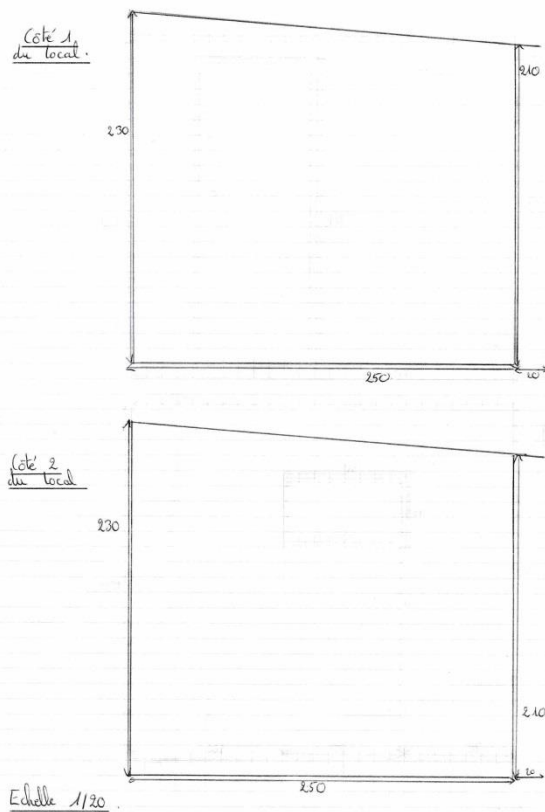
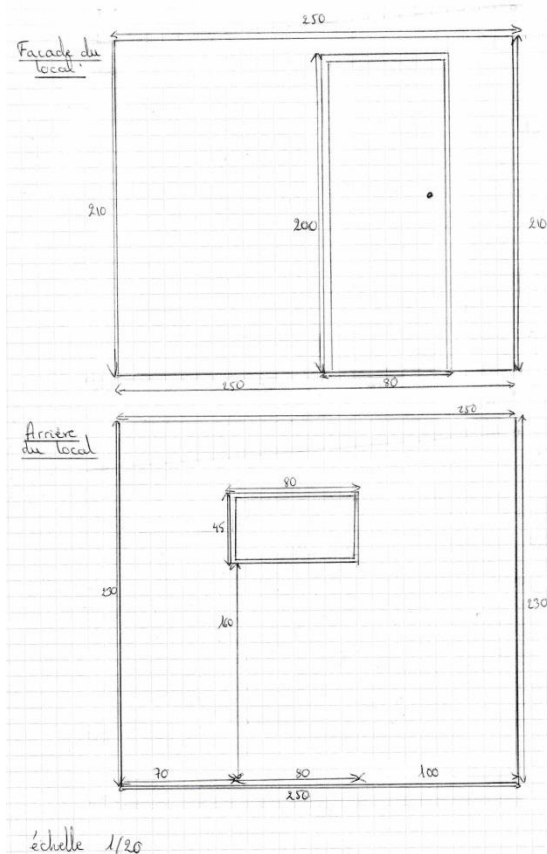
Toit :

Plaques nervurées en acier galvanisé de couleur grise.

Ouvertures :

Porte en acier galvanisé de couleur grise H : 200/189 cm, l : 80 cm de passage, 85 cm en tout.

Fenêtre PVC, abattant 1 vantail de couleur blanche, 45/80 cm.



## Annexe 5. Plan des abords du forage

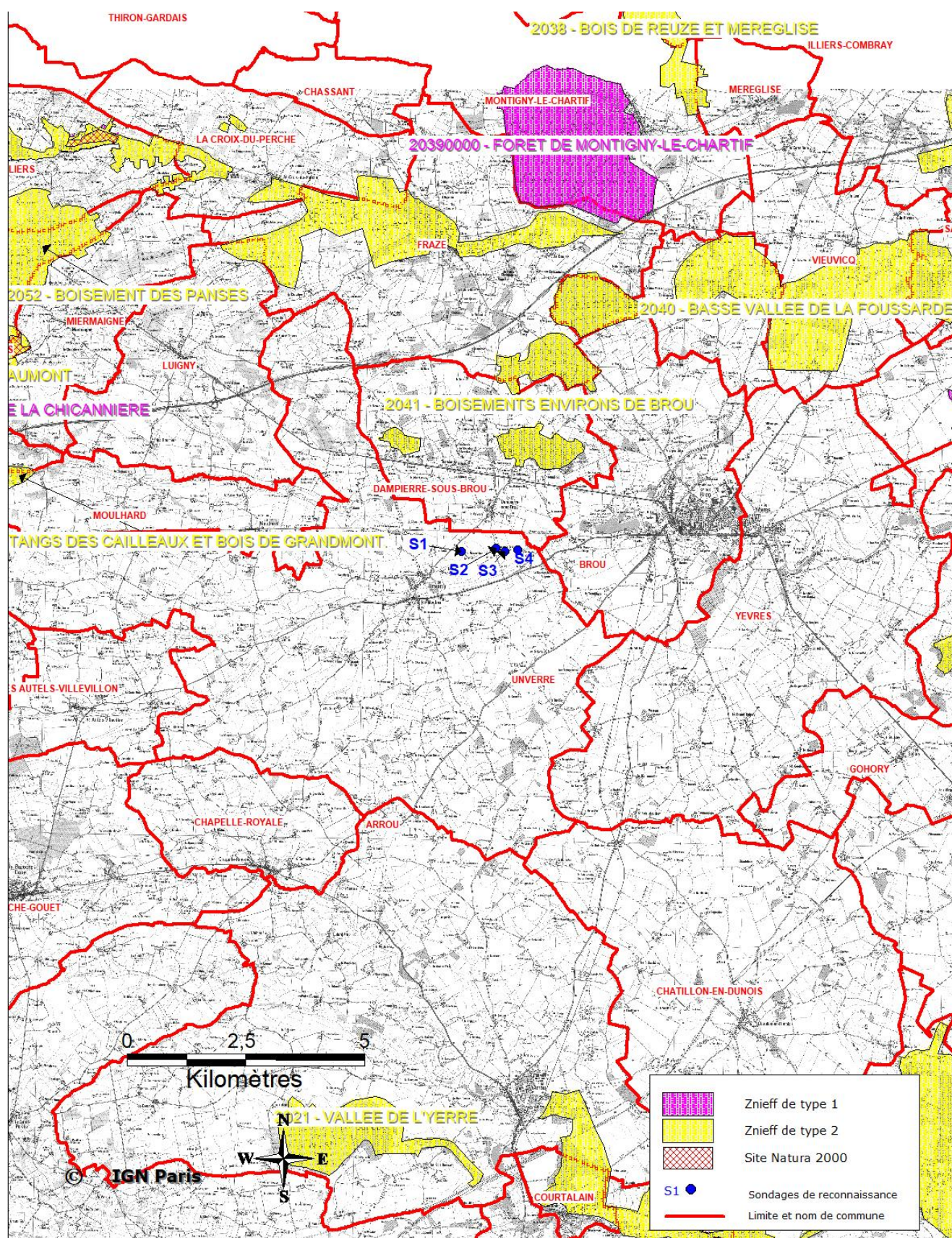






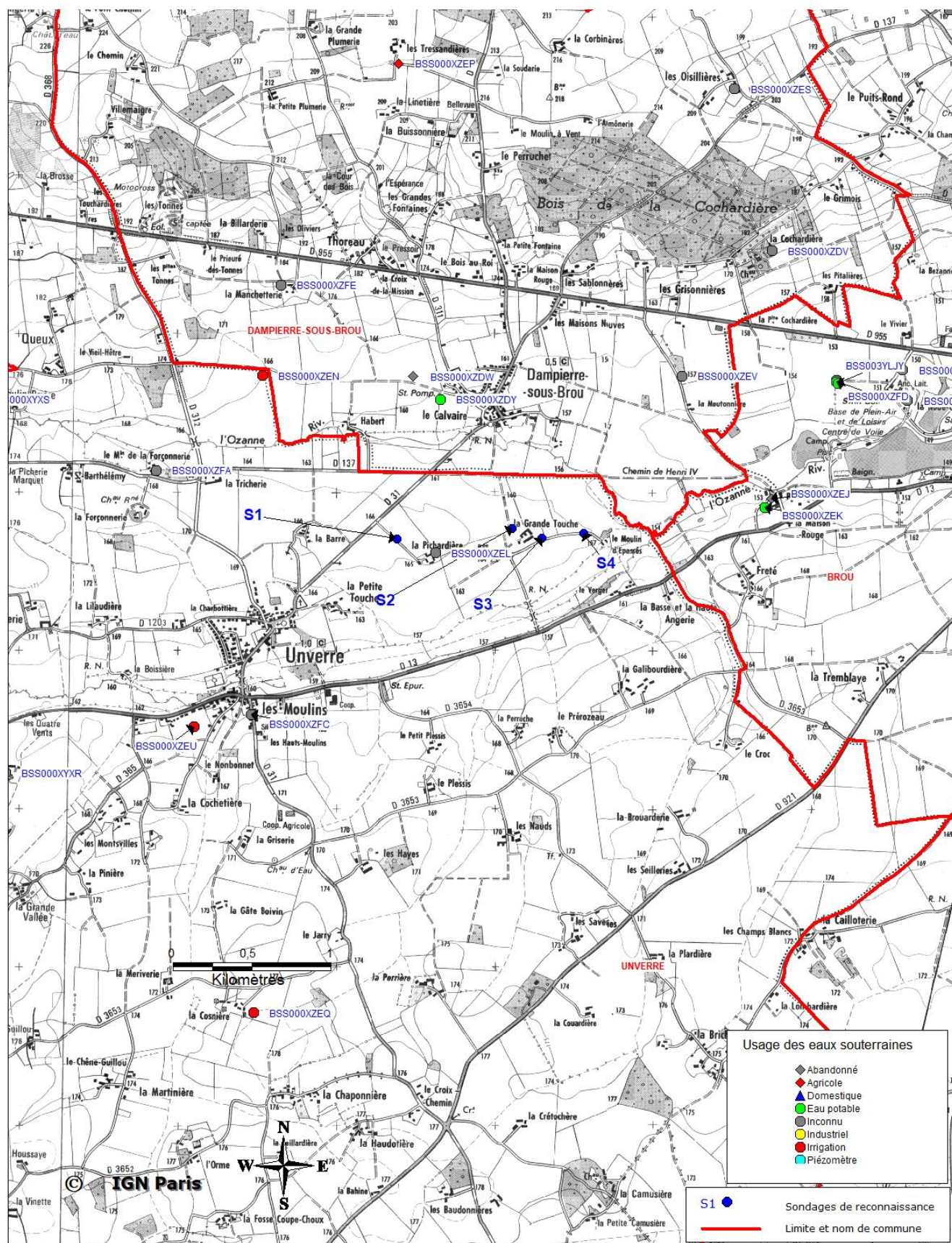


## Annexe 6. Zones naturelles protégées – Natura 2000





## Annexe 7. Usages des eaux souterraines



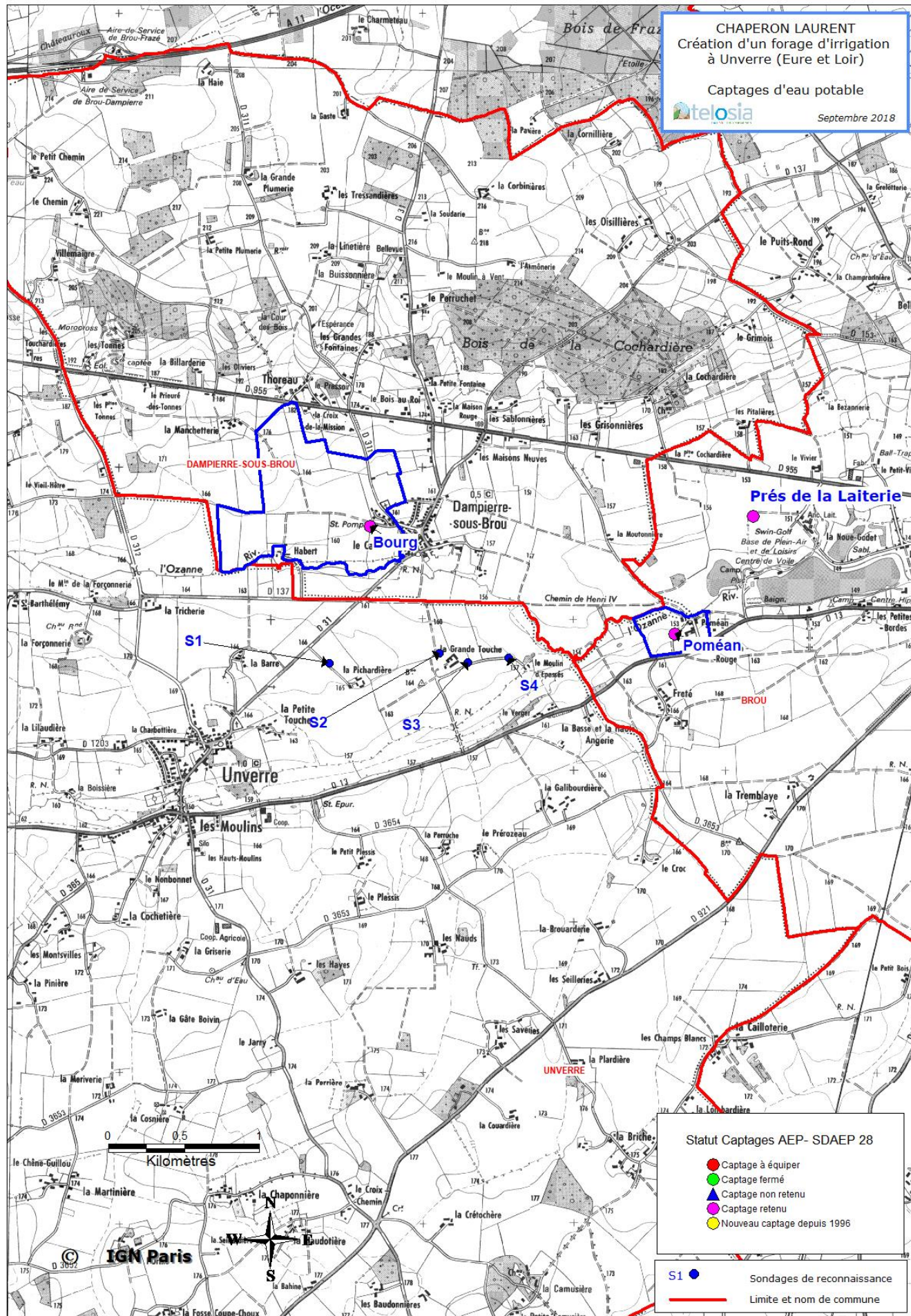


CHAPERON LAURENT  
Création d'un forage d'irrigation  
à Unverre (Eure et Loir)

Captages d'eau potable

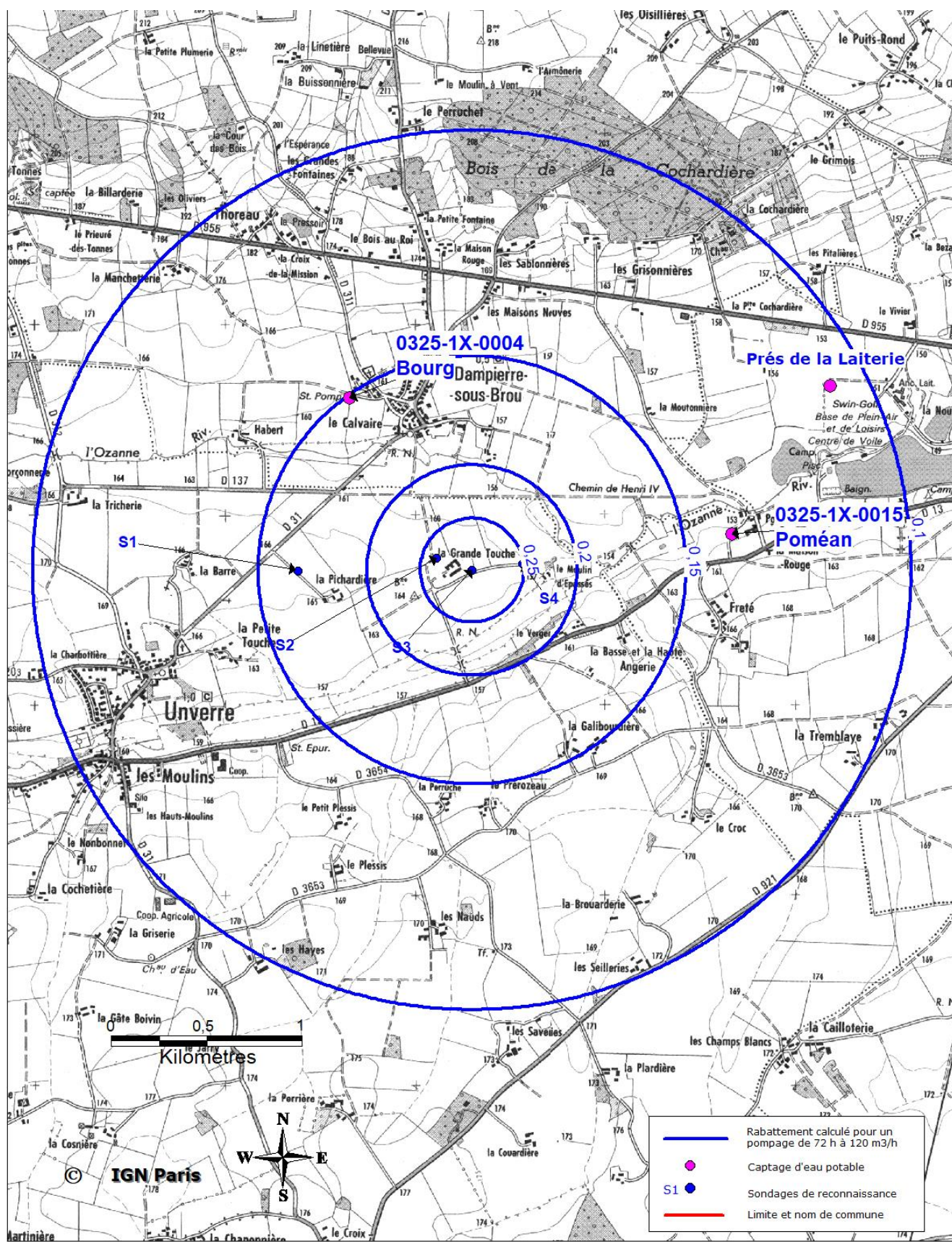


Septembre 2018





## Annexe 8. Incidences



## **1.1 Incidence sur les forages voisins**

La simulation est réalisée avec la transmissivité obtenue sur les forages de Pomean et Prés de la Laiterie :  $5 \cdot 10^{-2} \text{ m}^2/\text{s}$ . L'épaisseur aquifère productive prise en compte est de 20 m et le coefficient d'emmagasinement de  $5 \cdot 10^{-4}$ . La nappe est captive dans l'axe de la vallée de l'Ozanne.

Les incidences sont calculées pour une exploitation à 100 m<sup>3</sup>/h, 20h/24h, soit 100 m<sup>3</sup>/h en continu, sur une période correspondant à un tour d'eau de 8 jours, soit un prélèvement de 23 040 m<sup>3</sup>.

Le rabattement calculé est de moins de 0,10 m au-delà de 2100 m de F1.

## **1.2 Incidences sur les eaux superficielles et les zones naturelles**

Les pompages réalisés sur le forage de «Prés de la Laiterie » montrent qu'il n'y a aucune relation entre la nappe de la craie et les eaux de surface en raison de la présence d'une épaisseur de 15 à 25 m d'argiles à silex contenant d'importants passages d'argile compacte et très peu perméable.

Il n'y aura aucune incidence indirecte sur les eaux de surface et les milieux humides en raison de la distance des cours d'eau.

Le projet n'aura aucune incidence directe ou indirecte sur les eaux superficielles et les zones naturelles.